



Buschhoff Tourmix 01

LKW

Art des Fahrzeugs: Selbstfahrende Arbeitsmaschine
Hersteller: Scania (Rechtslenker)
Modellbezeichnung: P270
KM-Stand: 430.831 miles
Kraftquelle: Diesel
Erstmalige Zulassung: 2003

AUFBAU

Baujahr: 2003
Betriebsstunden: 20.761 Std.
Mischer-Volumen: 5 to
Antriebsart: Aufbaumotor OM 501 LA

Ausstattung:

Hammermühle: HF400
Getreidequetsche: GQ64-2
Gebälse: GM35S Aerezener
Futteröltank: 200 L Dosierbehälter

Stand: 09/24

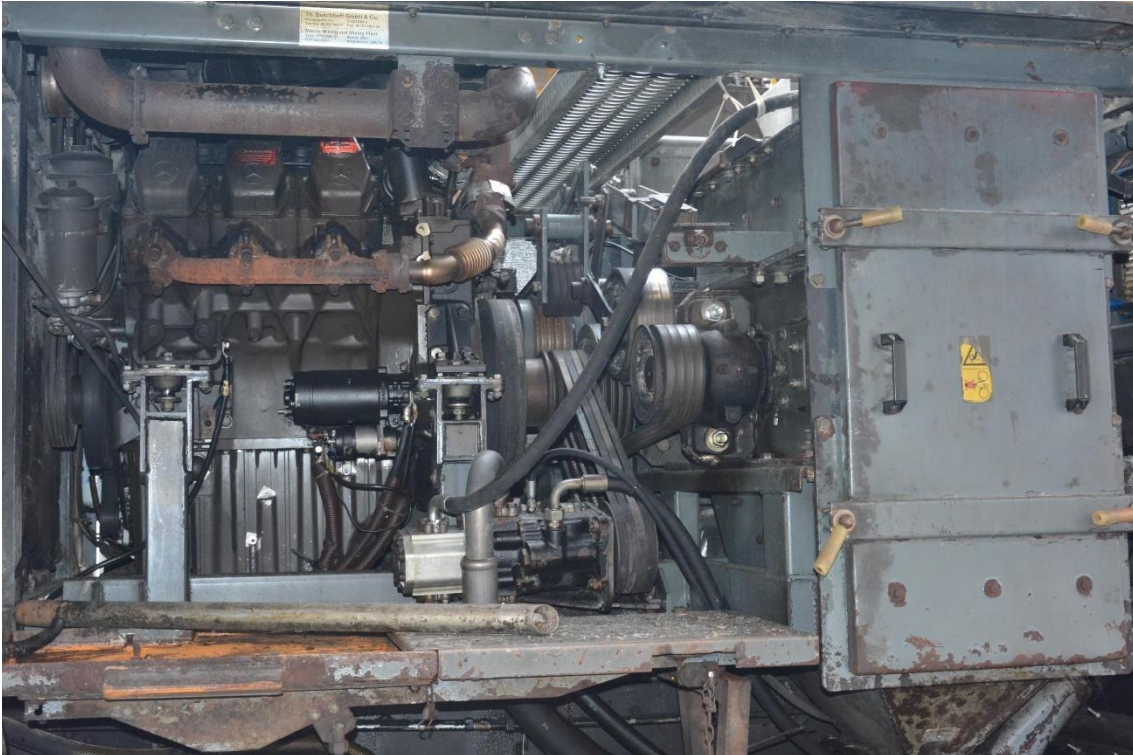


Boschstraße 10 ● 48683 Ahaus ● Tel. +49 (0) 2561 899 81-0

R **ROTTMANN**
GROUP
TRADITION. INNOVATION. ERFOLG.



Boschstraße 10 ● 48683 Ahaus ● Tel. +49 (0) 2561 899 81-0



Dem Käufer ist bekannt, dass sowohl die gekaufte Mühle als auch der LKW nicht neuwertig sind. Der Käufer übernimmt die Mühle und den LKW gebraucht, wie besichtigt, in dem Zustand, in dem sie sich befinden. Mit Rücksicht auf das Alter der Maschinen wird jegliche Gewährleistung des Verkäufers für die gelieferte Maschine und den LKW einschließlich Zubehör ausgeschlossen. Eine weitergehende Haftung des Verkäufers für offene und/oder versteckte Mängel wird ausdrücklich ausgeschlossen. Im Übrigen gelten unsere dem Käufer bekannten und beigelegten allgemeinen Geschäftsbedingungen. Den Zwischenverkauf behalten wir uns vor.

Boschstraße 10 ● 48683 Ahaus ● Tel. +49 (0) 2561 899 81-0