



Tropper MMX 12516 QAD

LKW

Art des Fahrzeugs:	Selbstfahrende Arbeitsmaschine
Hersteller:	Iveco
Modellbezeichnung:	Stralis 500
KM-Stand:	344.100 km
Kraftquelle:	Diesel
Leistung Motor:	500 PS
Erstmalige Zulassung:	06.2014
Fahrzeughöhe:	4.000 mm
Fahrzeuglänge:	11.900 mm

AUFBAU

Baujahr:	11.2013
Betriebsstunden:	18.574 Std.
Mischer-Volumen:	20.000 Liter
Antriebsart:	Aufbaumotor Mercedes Benz OM 501

Ausstattung:

Hammermühle:	HM 660
Getreidequetsche:	QR 600
Gebälse:	Omega 63 PV
Futteröltank:	1 Futteröltank
Stauraum	

Stand: 01/25



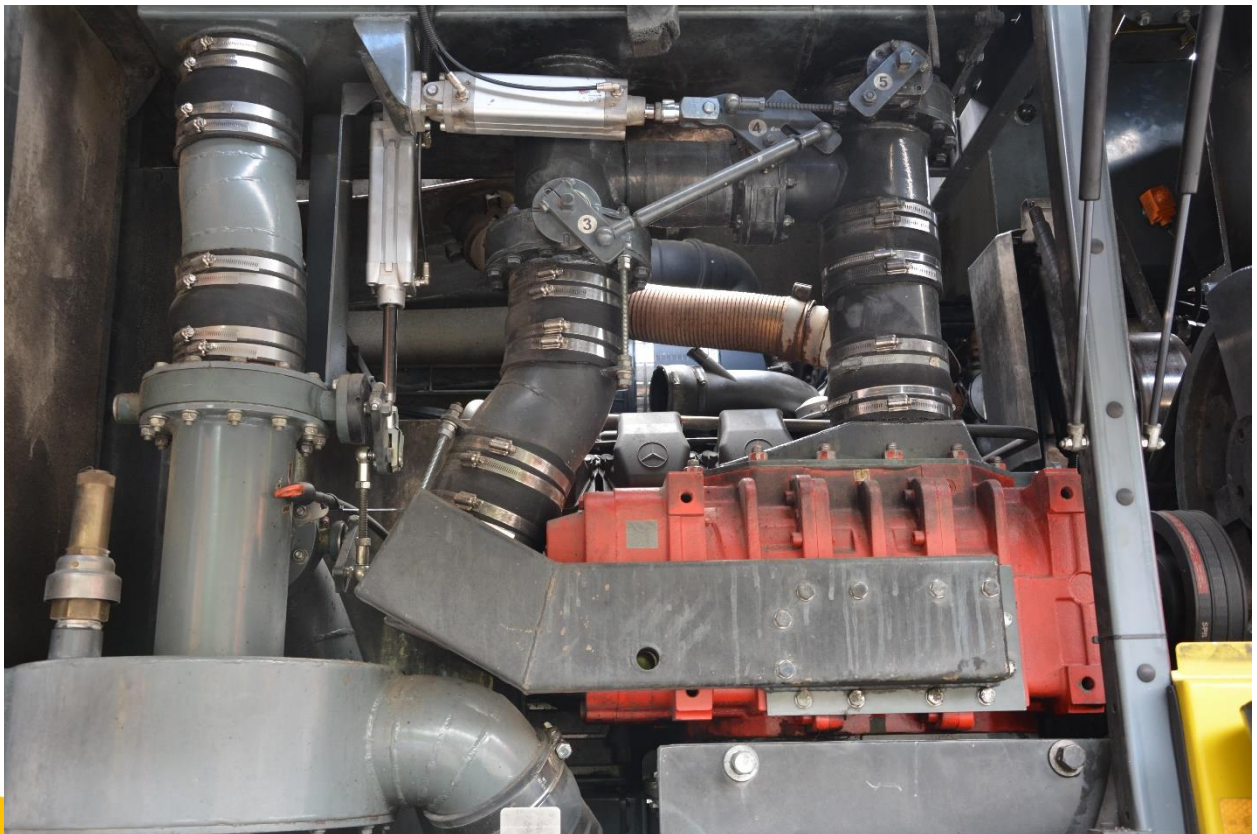
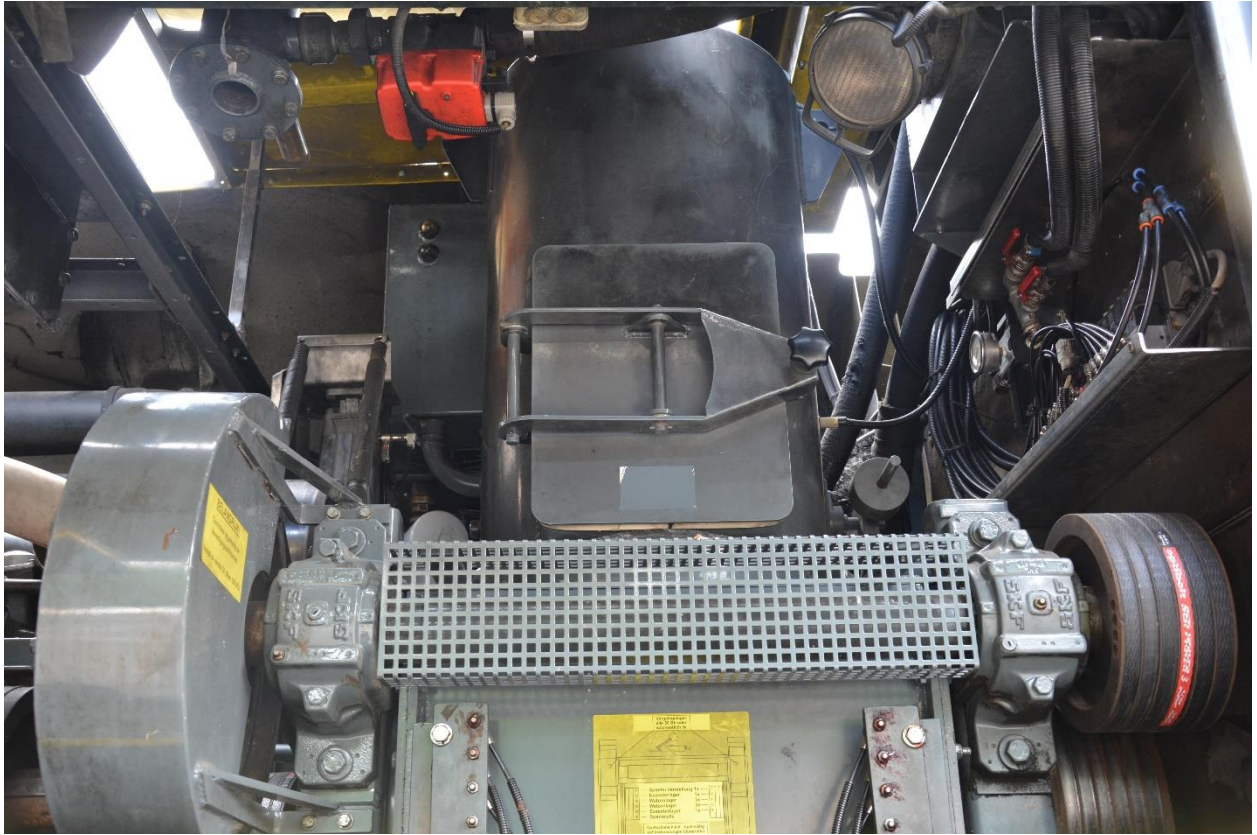
Boschstraße 10 ● 48683 Ahaus ● Tel. +49 (0) 2561 899 81-0

**ROTTMANN
GROUP**
TRADITION. INNOVATION. ERFOLG.



Boschstraße 10 ● 48683 Ahaus ● Tel. +49 (0) 2561 899 81-0

R **ROTTMANN**
GROUP
TRADITION. INNOVATION. ERFOLG.



Boschstraße 10 ● 48683 Ahaus ● Tel. +49 (0) 2561 899 81-0





Dem Käufer ist bekannt, dass sowohl die gekaufte Mühle als auch der LKW nicht neuwertig sind. Der Käufer übernimmt die Mühle und den LKW gebraucht, wie besichtigt, in dem Zustand, in dem sie sich befinden. Mit Rücksicht auf das Alter der Maschinen wird jegliche Gewährleistung des Verkäufers für die gelieferte Maschine und den LKW einschließlich Zubehör ausgeschlossen. Eine weitergehende Haftung des Verkäufers für offene und/oder versteckte Mängel wird ausdrücklich ausgeschlossen. Im Übrigen gelten unsere dem Käufer bekannten und beigefügten allgemeinen Geschäftsbedingungen. Den Zwischenverkauf behalten wir uns vor.