

## Gmelin FD 3011

### LKW

Art des Fahrzeuges:	Selbstfahrende Arbeitsmaschine
Erzeuger des Fahrzeugs:	Scania
Handels-/Typenbez.:	G 400
KM-Stand:	295.000 km
Kraftquelle/Zylinderz.:	Diesel
Leistung:	294 kW
Erstmalige Zulassung:	05.2013
Zulässiges Gesamtgewicht:	26 to
Rückfahrkamera	

### AUFBAU

#### Gmelin FD 3011

Baujahr:	2013
Betriebsstunden:	11.639 Std.
Mischer:	7,5 to
Motor:	Deutz TCD 2013 L062V

#### Ausstattung:

Hammermühle HM 3006  
Getreidequetsche HQ 300  
Aerzener Gebläse GM 35 S  
Sojaöltank  
Sojaölpumpe  
Austragschnecke  
Sackhebevorrichtung  
Durchlaufwaage  
Magnetabschneider  
Durchblasschleuse

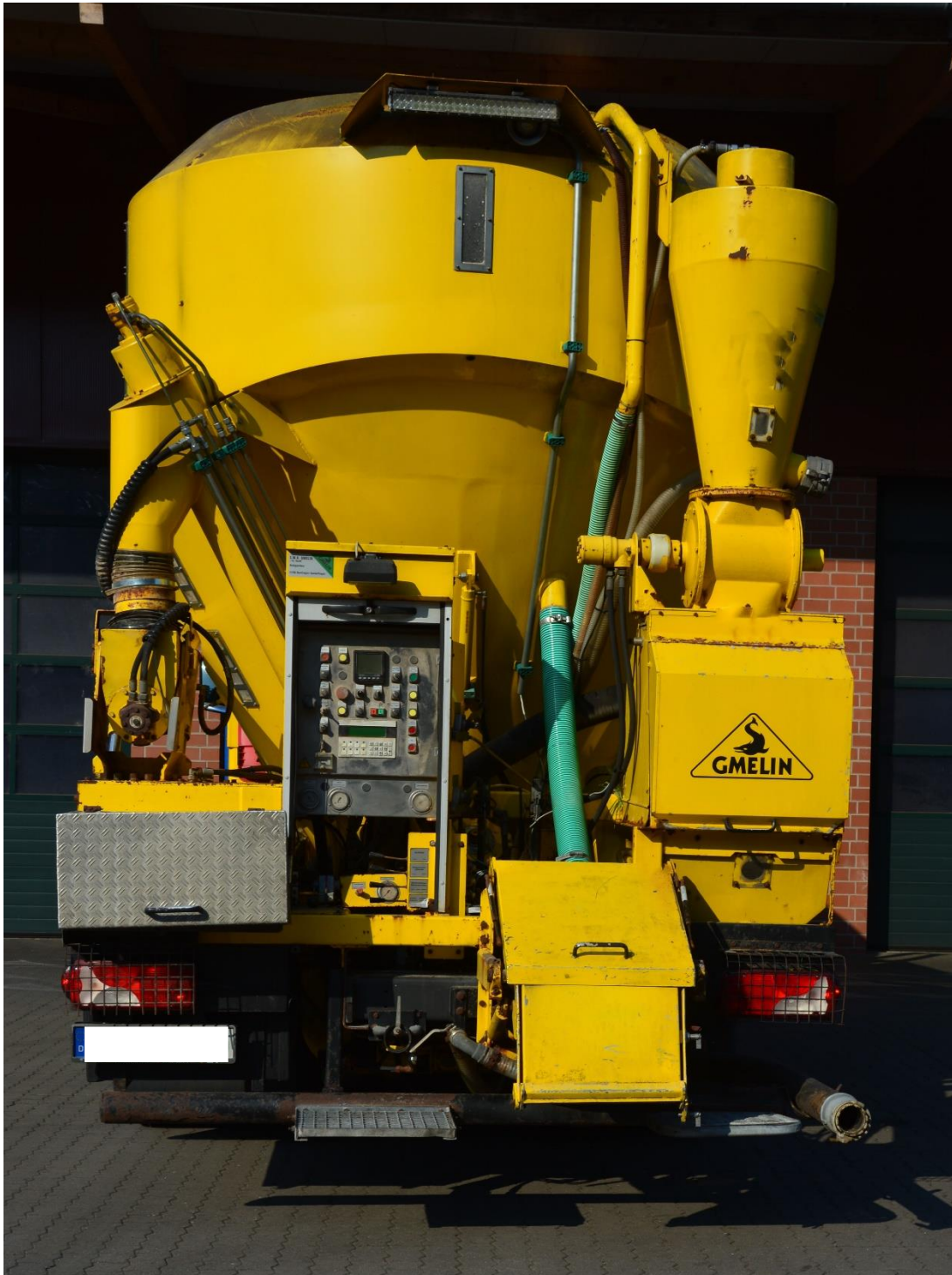
Stand: 09/2024

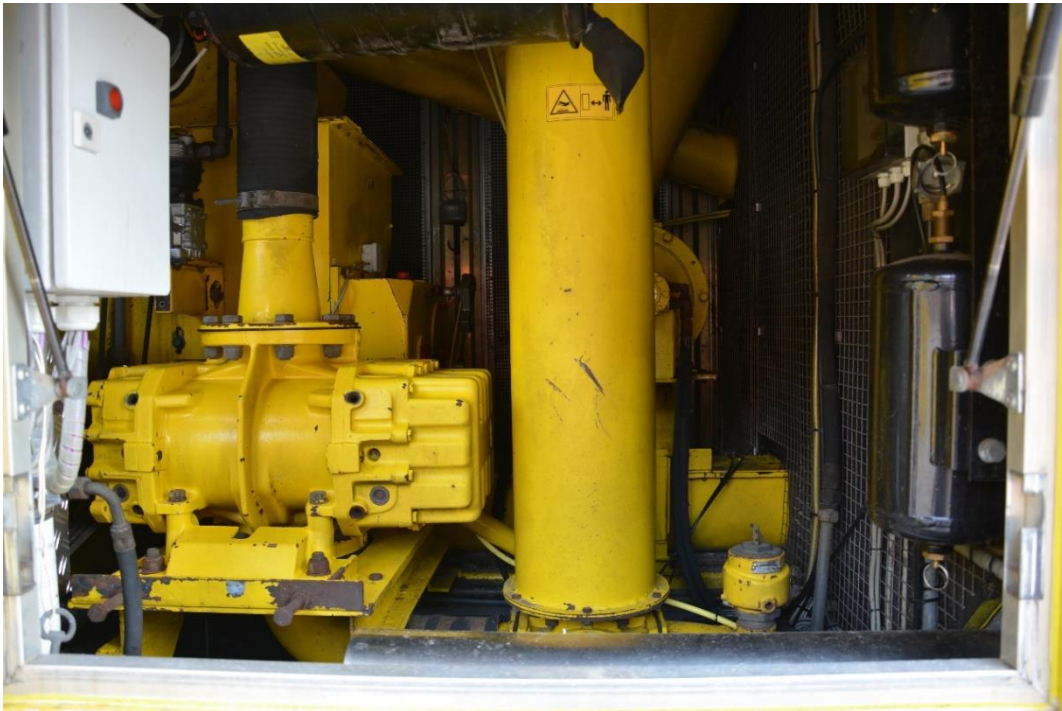


**R** **ROTTMANN**  
**GROUP**  
TRADITION. INNOVATION. ERFOLG.



Boschstraße 10 | 48683 Ahaus | +49 (0) 2561 899 81-0 | [www.rottmann-group.com](http://www.rottmann-group.com)





Dem Käufer ist bekannt, dass sowohl die gekaufte Mühle als auch der LKW nicht neuwertig sind. Der Käufer übernimmt die Mühle und den LKW gebraucht, wie besichtigt, in dem Zustand, in dem sie sich befinden. Mit Rücksicht auf das Alter der Maschinen wird jegliche Gewährleistung des Verkäufers für die gelieferte Maschine und den LKW einschließlich Zubehör ausgeschlossen. Eine weitergehende Haftung des Verkäufers für offene und/oder versteckte Mängel wird ausdrücklich ausgeschlossen. Im Übrigen gelten unsere dem Käufer bekannten und beigefügten allgemeinen Geschäftsbedingungen. Den Zwischenverkauf behalten wir uns vor.