



## Buschhoff Tourmix 01

### LKW

**Art des Fahrzeugs:** Selbstfahrende Arbeitsmaschine  
**Hersteller:** Scania (Rechtslenker)  
**Modellbezeichnung:** P270  
**KM-Stand:** 430.831 miles  
**Kraftquelle:** Diesel  
**Erstmalige Zulassung:** 2003

### AUFBAU

**Baujahr:** 2003  
**Betriebsstunden:** 20.761 Std.  
**Mischer-Volumen:** 4 to  
**Antriebsart:** Aufbaumotor OM 501 LA

### Ausstattung:

**Hammermühle:** HF400  
**Getreidequetsche:** GQ64-2  
**Gebälse:** GM35S Aerezener  
**Futteröltank:** 200 L Dosierbehälter

Stand: 01/25

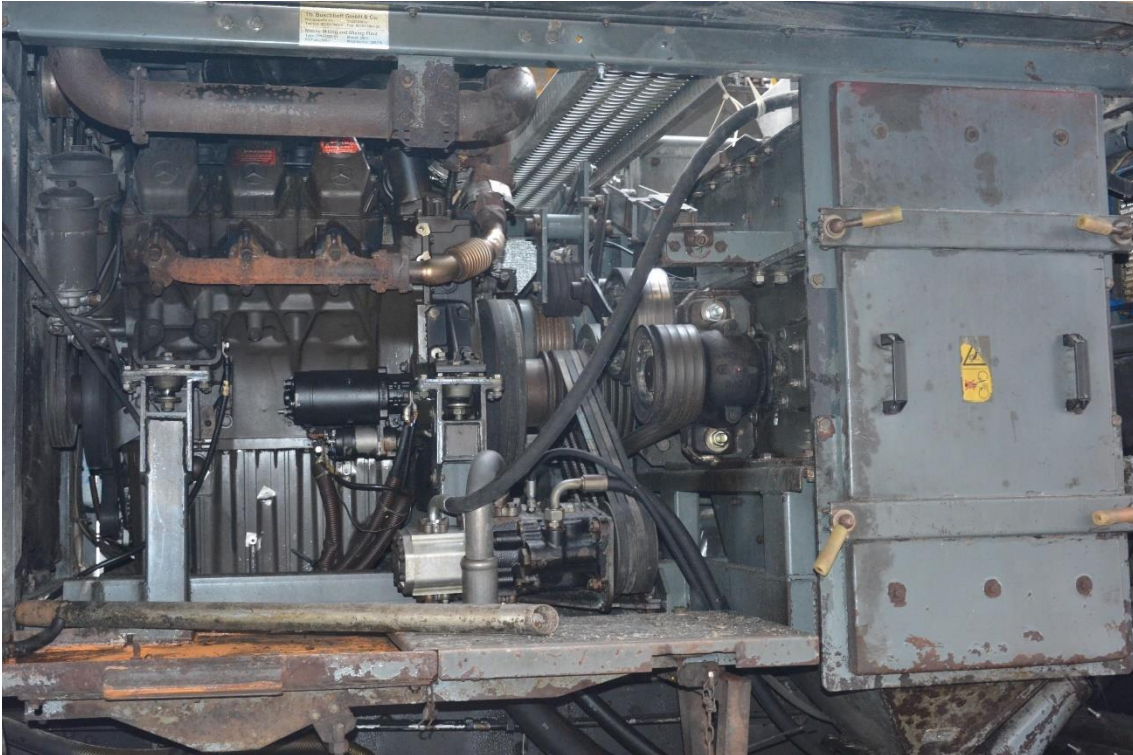


Boschstraße 10 ● 48683 Ahaus ● Tel. +49 (0) 2561 899 81-0

**R** **ROTTMANN**  
**GROUP**  
TRADITION. INNOVATION. ERFOLG.



Boschstraße 10 ● 48683 Ahaus ● Tel. +49 (0) 2561 899 81-0



Dem Käufer ist bekannt, dass sowohl die gekaufte Mühle als auch der LKW nicht neuwertig sind. Der Käufer übernimmt die Mühle und den LKW gebraucht, wie besichtigt, in dem Zustand, in dem sie sich befinden. Mit Rücksicht auf das Alter der Maschinen wird jegliche Gewährleistung des Verkäufers für die gelieferte Maschine und den LKW einschließlich Zubehör ausgeschlossen. Eine weitergehende Haftung des Verkäufers für offene und/oder versteckte Mängel wird ausdrücklich ausgeschlossen. Im Übrigen gelten unsere dem Käufer bekannten und beigelegten allgemeinen Geschäftsbedingungen. Den Zwischenverkauf behalten wir uns vor.

Boschstraße 10 ● 48683 Ahaus ● Tel. +49 (0) 2561 899 81-0