



Buschhoff Tourmix 02 Vario

LKW

Art des Fahrzeuges:	Selbstfahrende Arbeitsmaschine
Erzeuger des Fahrz.:	MAN
KM-Stand:	ca. 558.145 km
Kraftquelle/Zylinderz.:	Diesel
Erstmalige Zulassung:	04.2006

AUFBAU

Buschhoff Tourmix 02 Vario

Baujahr:	2006
Betriebsstunden:	ca. 21.658 Std.
Mischer:	7 to Wiegemischer mit Digitalanzeige
Motor:	OM 501 LA

Ausstattung:

Hammermühle
Entleerungsschnecke
Magnetabscheider
Totalabscheider
Futteröltank
Quetsche
Gebläse nebenluftgekühlt neu (2021)
Hydraulikblock abgedichtet (2021)
Mischermotor neu (2021)
Austauschschleuse (2022)
Umbau auf hydraulische Schieber (2022)
Ansaugleitungen überarbeitet und Leitungen teilweise erneuert (2022)
Hydraulikölwechsel und teilweise Hydraulikleitungen erneuert (2022)
Tüten neu (2022)
Schneckenrohr Komponentenbox neu (2022)
Ausblasleitung neu (2022)
Magnetkasten neu und Magnet überarbeitet (2022)
Klappkasten neu (2022)
Bleche neu (2022)

Stand: 04/23



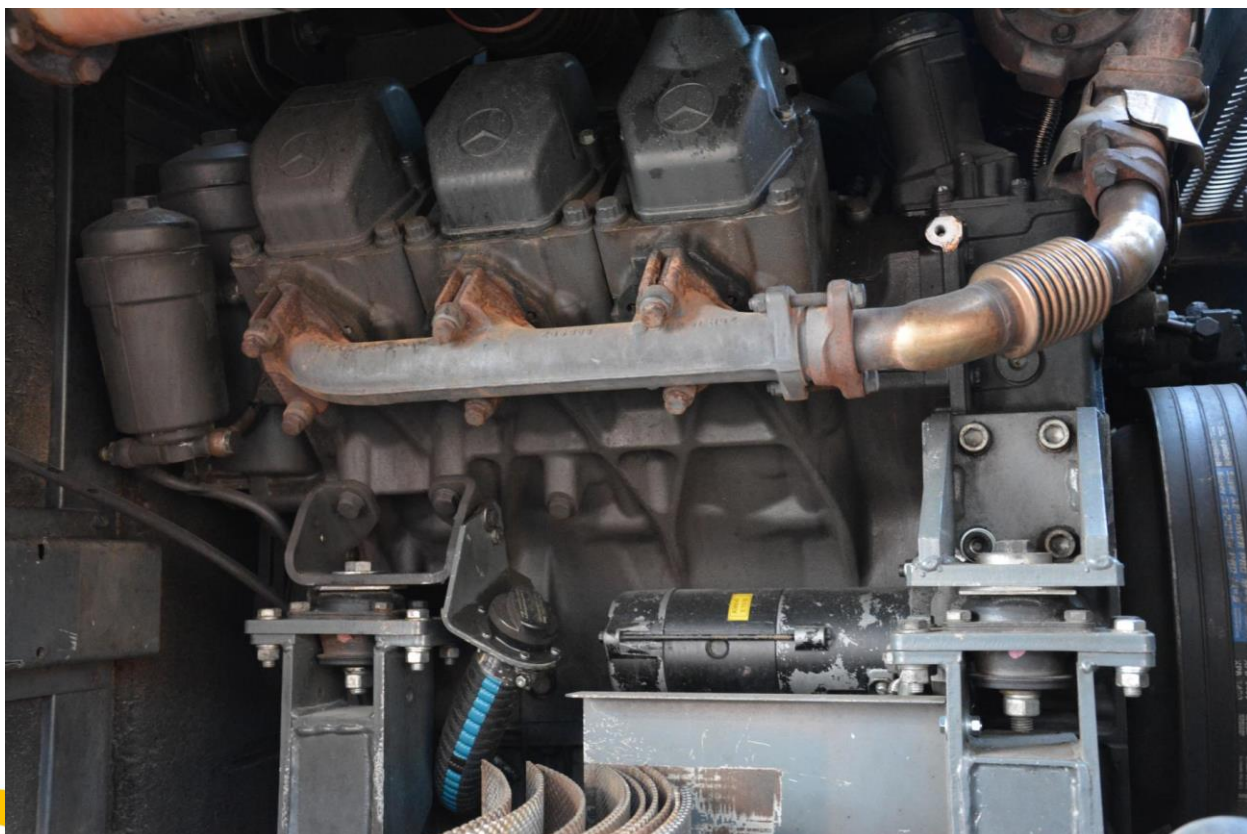
Boschstraße 10 | 48683 Ahaus | +49 (0) 2561 899 81-0 | www.rottmann-group.com



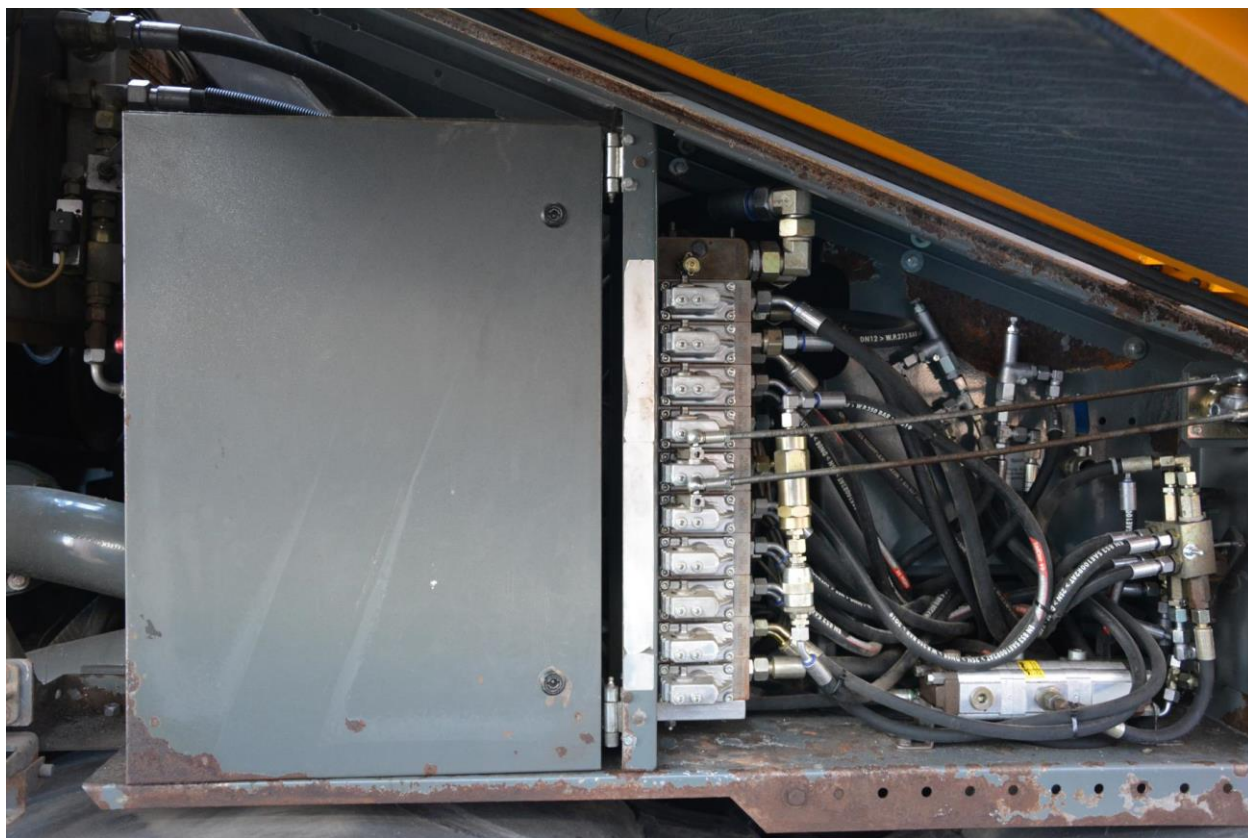
Boschstraße 10 | 48683 Ahaus | +49 (0) 2561 899 81-0 | www.rottmann-group.com



Boschstraße 10 | 48683 Ahaus | +49 (0) 2561 899 81-0 | www.rottmann-group.com



Boschstraße 10 | 48683 Ahaus | +49 (0) 2561 899 81-0 | www.rottmann-group.com



Dem Käufer ist bekannt, dass sowohl die gekaufte Mühle als auch der LKW nicht neuwertig sind.

Der Käufer übernimmt die Mühle und den LKW gebraucht, wie besichtigt, in dem Zustand, in dem sie sich befinden. Mit Rücksicht auf das Alter der Maschinen wird jegliche Gewährleistung des Verkäufers für die gelieferte Maschine und den LKW einschließlich Zubehör ausgeschlossen. Eine weitergehende Haftung des Verkäufers für offene und/oder versteckte Mängel wird ausdrücklich ausgeschlossen. Im Übrigen gelten unsere dem Käufer bekannten und beigegeführten allgemeinen Geschäftsbedingungen.

Den Zwischenverkauf behalten wir uns vor.