



Tropper MMX 12516 QAD

LKW

Art des Fahrzeuges:	Selbstfahrende Arbeitsmaschine
Erzeuger des Fahrz.:	Mercedes Benz Actros 2648
KM-Stand:	ca. 384.215 km
Kraftquelle/Zylinderz.:	Diesel
Leistung:	475 PS
Erstmalige Zulassung:	05.2014
Zul. Gesamtgewicht:	26.000 kg
Hubraum:	11.946 cm ³
AT-Motor (12.2019)	
AT-Getriebe (01.2020)	

AUFBAU

Tropper MMX 12516 QAD

Baujahr:	05.2014
Betriebsstunden:	ca. 4.201 Std.
Mischer:	12 to mit Restlosentleerung und Staubfilter
Nebenantrieb	

Ausstattung:

Angetriebene lenkbare Nachlaufachse
Luftfederung Bedienung hinten
Rückfahrkamera
Ausblasarm mit Doppelknick
Fernbedienung für Blasarmsteuerung
Hammermühle HM 660
Öltank mit Heizung
Gebläse Kaeser Omega 63 PV mit Bypasskühlung für größere Saugleistung
Elektrische Verriegelung inkl. Rezeptsteuerung MCQ6
Starker Magnetabscheider „Easy Fix“
Totalabscheider
Trennwand
2 Ausblasstellen (rechts und links von der Gosse)
Zusatzbehälter für Sackware
AT-Quetsche mit Riemenantrieb (08/22)
AT- Getriebe

Stand: 03/23



061 899 81-0 | www.rottmann-group.com

**ROTTMANN
GROUP**
TRADITION. INNOVATION. ERFOLG.

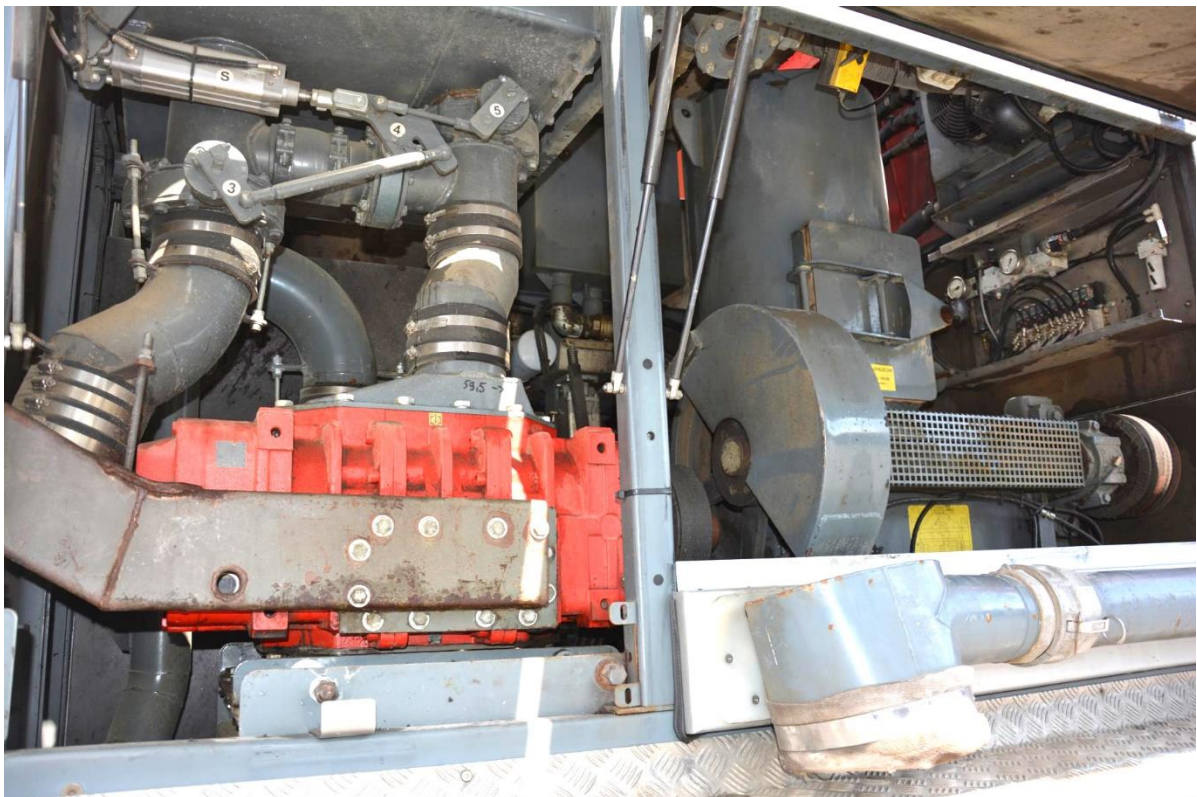


Boschstraße 10 | 48683 Ahaus | +49 (0) 2561 899 81-0 | www.rottmann-group.com

**ROTTMANN
GROUP**
TRADITION. INNOVATION. ERFOLG.



Boschstraße 10 | 48683 Ahaus | +49 (0) 2561 899 81-0 | www.rottmann-group.com



Dem Käufer ist bekannt, dass sowohl die gekaufte Mühle als auch der LKW nicht neuwertig sind.

Der Käufer übernimmt die Mühle und den LKW gebraucht, wie besichtigt, in dem Zustand, in dem sie sich befinden. Mit Rücksicht auf das Alter der Maschinen wird jegliche Gewährleistung des Verkäufers für die gelieferte Maschine und den LKW einschließlich Zubehör ausgeschlossen. Eine weitergehende Haftung des Verkäufers für offene und/oder versteckte Mängel wird ausdrücklich ausgeschlossen. Im Übrigen gelten unsere dem Käufer bekannten und beigelegten allgemeinen Geschäftsbedingungen.

Den Zwischenverkauf behalten wir uns vor.

Boschstraße 10 | 48683 Ahaus | +49 (0) 2561 899 81-0 | www.rottmann-group.com