

Buschhoff AFM 998 QT

LKW

Art des Fahrzeuges:	Selbstfahrende Arbeitsmaschine
Erzeuger des Fahrz.:	Daimler
Handels-/Typenbez.:	1524
KM-Stand:	ca. 421.897 km
Kraftquelle/Zylinderz.:	Diesel
Leistung:	240 PS
Erstmalige Zulassung:	04.1998
Zul. Gesamtgewicht:	15.000 kg

AUFBAU

Buschhoff AFM 998 QT

Baujahr:	1998
Betriebsstunden:	ca. 24.416 Std
Motor:	OM 441 A

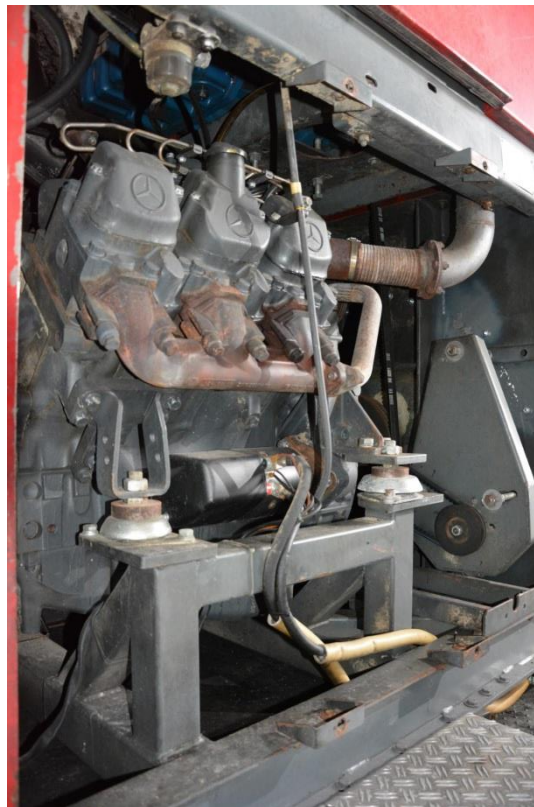
Ausstattung:

Turbomotor
Totalabscheider
120er Rohre
Waage mit Digitalanzeige

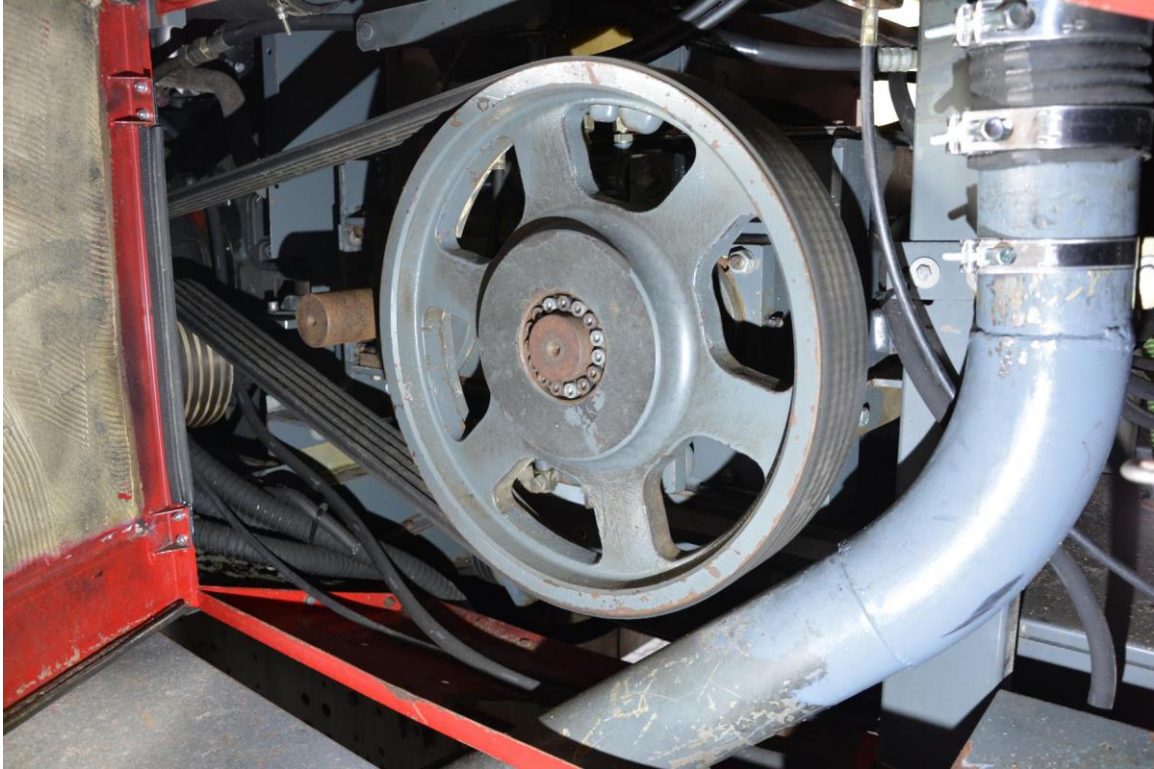
Stand: 10/2019



R **ROTTMANN**
GROUP
TRADITION. INNOVATION. ERFOLG.



Boschstraße 10 | 48683 Ahaus | +49 (0) 2561 899 81-0 | www.rottmann-group.com



Dem Käufer ist bekannt, dass sowohl die gekaufte Mühle als auch der LKW nicht neuwertig sind. Der Käufer übernimmt die Mühle und den LKW gebraucht, wie besichtigt, in dem Zustand, in dem sie sich befinden. Mit Rücksicht auf das Alter der Maschinen wird jegliche Gewährleistung des Verkäufers für die gelieferte Maschine und den LKW einschließlich Zubehör ausgeschlossen. Eine weitergehende Haftung des Verkäufers für offene und/oder versteckte Mängel wird ausdrücklich ausgeschlossen. Im Übrigen gelten unsere dem Käufer bekannten und beigefügten allgemeinen Geschäftsbedingungen. Den Zwischenverkauf behalten wir uns vor.

Boschstraße 10 | 48683 Ahaus | +49 (0) 2561 899 81-0 | www.rottmann-group.com